

Comisión Nacional para el Ahorro de Energía (CONAE), "Mapas eólicos preliminares del Estado de Oaxaca: Recurso eólico en el corredor del Istmo. Datos preliminares Marzo de 2003", *Comisión Nacional para el Ahorro de Energía (CONAE)*, México, [s. f.].

Consultado en:

http://www.conae.gob.mx/wb/CONAE/CONA_2085_mapas_eolicos_prelim

Fecha de consulta: 13/09/2009.

Mapas Preliminares disponibles

El Gobierno del Estado de Oaxaca, la primera entidad federativa que se ha propuesto definir con precisión sus recursos renovables, proporcionó a la Conae los **"Mapas preliminares"** del potencial eólico en todo el estado, y en especial del Istmo de Tehuantepec. La certeza que dan los mapas es de unos 2.58 km² (una milla cuadrada), aproximadamente.

Los estudios están basados en lecturas satelitales (con una precisión de 50 metros), y fueron validados por la Comisión Nacional del Agua, mediante datos aportados por 300 estaciones anemométricas, climatológicas e hidrológicas.

Contribuyeron a este esfuerzo: las Secretarías de Gobernación, a través de su área de Protección Civil, así como la de Comunicaciones y Transportes, y de la Defensa Nacional, mediante la colaboración de información de los aeropuertos civiles y militares, además de Pemex y otros organismos públicos.

Asimismo, proporcionaron información las empresas ENDESA, GAMESA, DEPROE y todas las demás que están ya en el corredor eólico de Tehuantepec promoviendo proyectos eólicos. En forma complementaria se utilizaron bases de datos meteorológicos de Instituciones de los Estados Unidos.

La cuantificación del potencial se llevó a cabo con el patrocinio de la Agencia de los Estados Unidos para el Desarrollo Internacional (USAID) y el mapeo lo realizó el

Laboratorio Nacional de Energía Renovable (National Renewable Energy Laboratory), perteneciente al Departamento de Energía (DOE).

Geográficos:

- 1. Altitud**
- 2. Orografía en relieve**
- 3. Rugosidad del terreno**

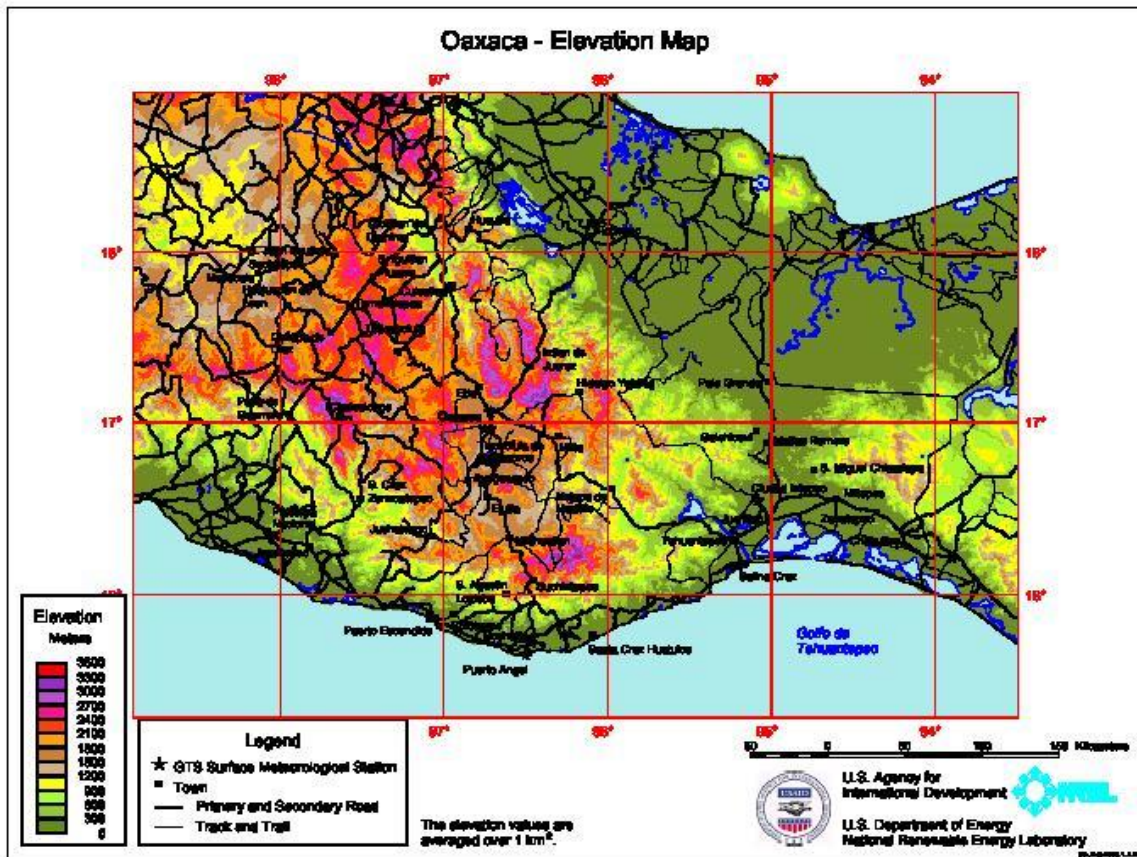
Densidad de Potencia eólica a una altura de 50 metros

- 4. Anual**
- 5. Primavera**
- 6. Verano**
- 7. Otoño**
- 8. Invierno**

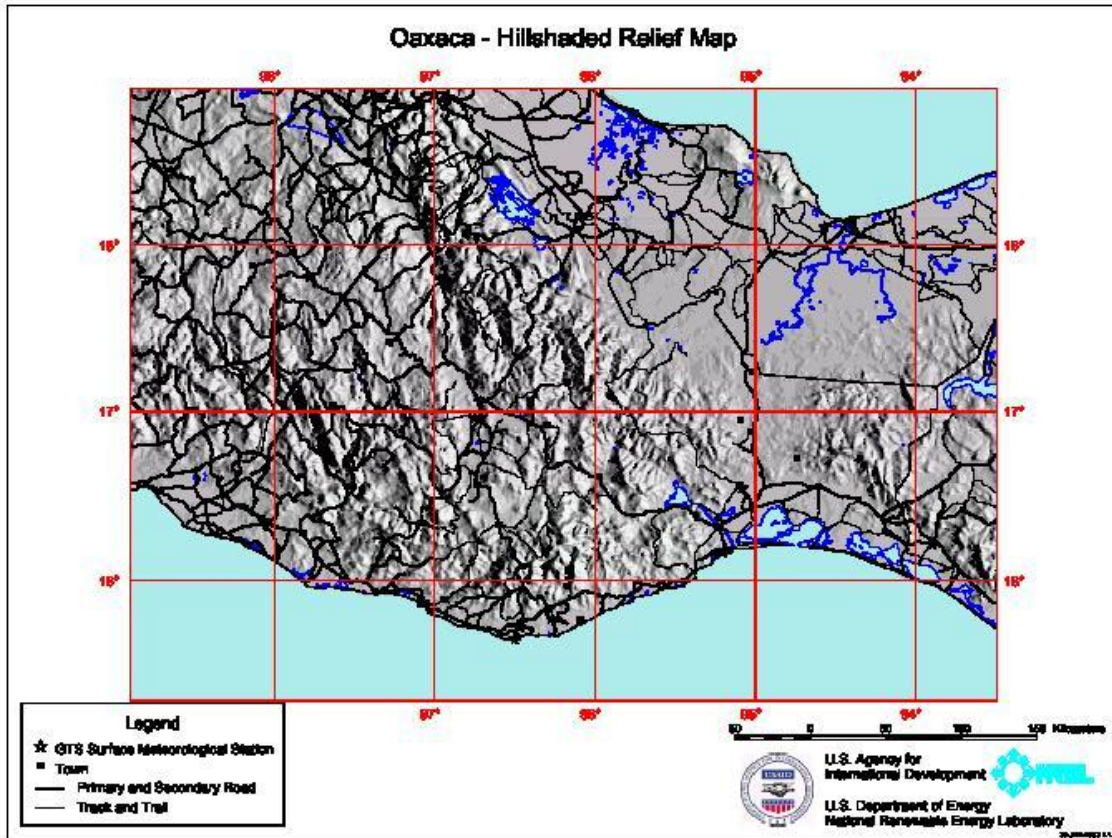
Velocidad del viento a una altura de 50 metros

- 9. Anual**
- 10. Primavera**
- 11. Verano**
- 12. Otoño**
- 13. Invierno**

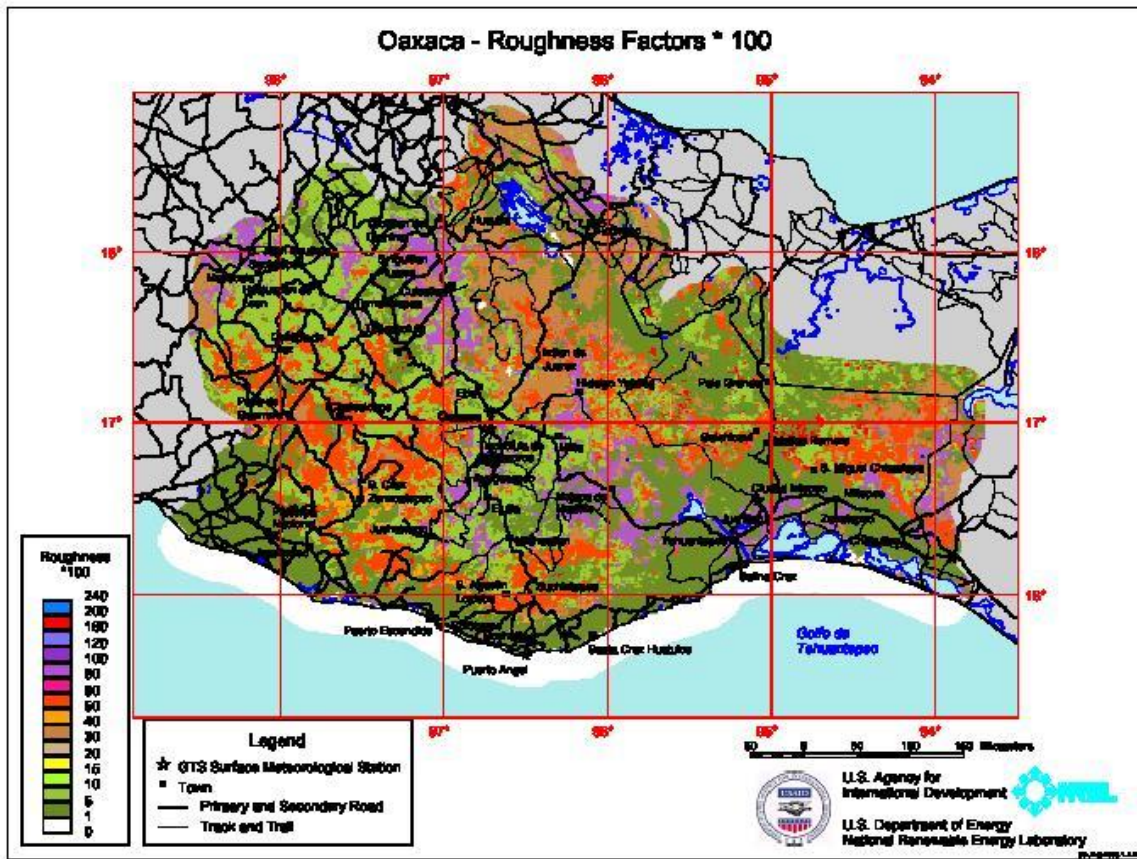
Mapa 1



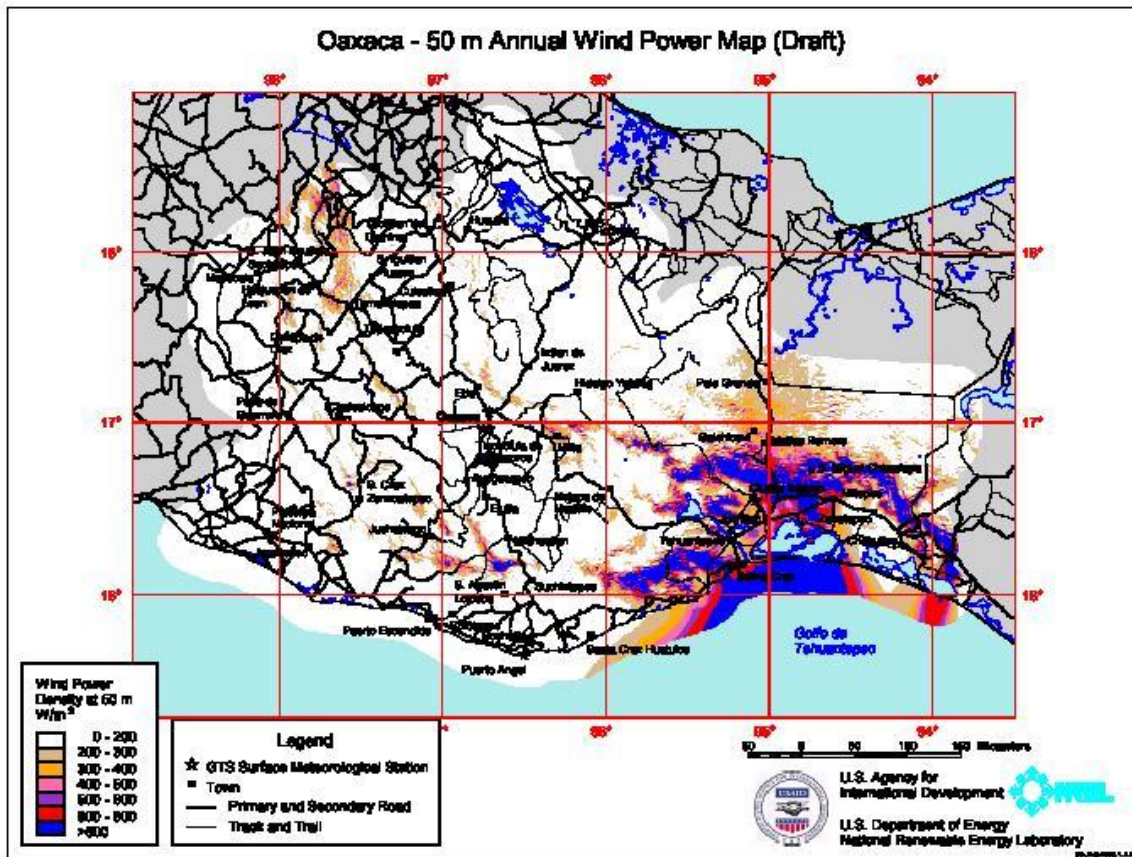
Mapa 2



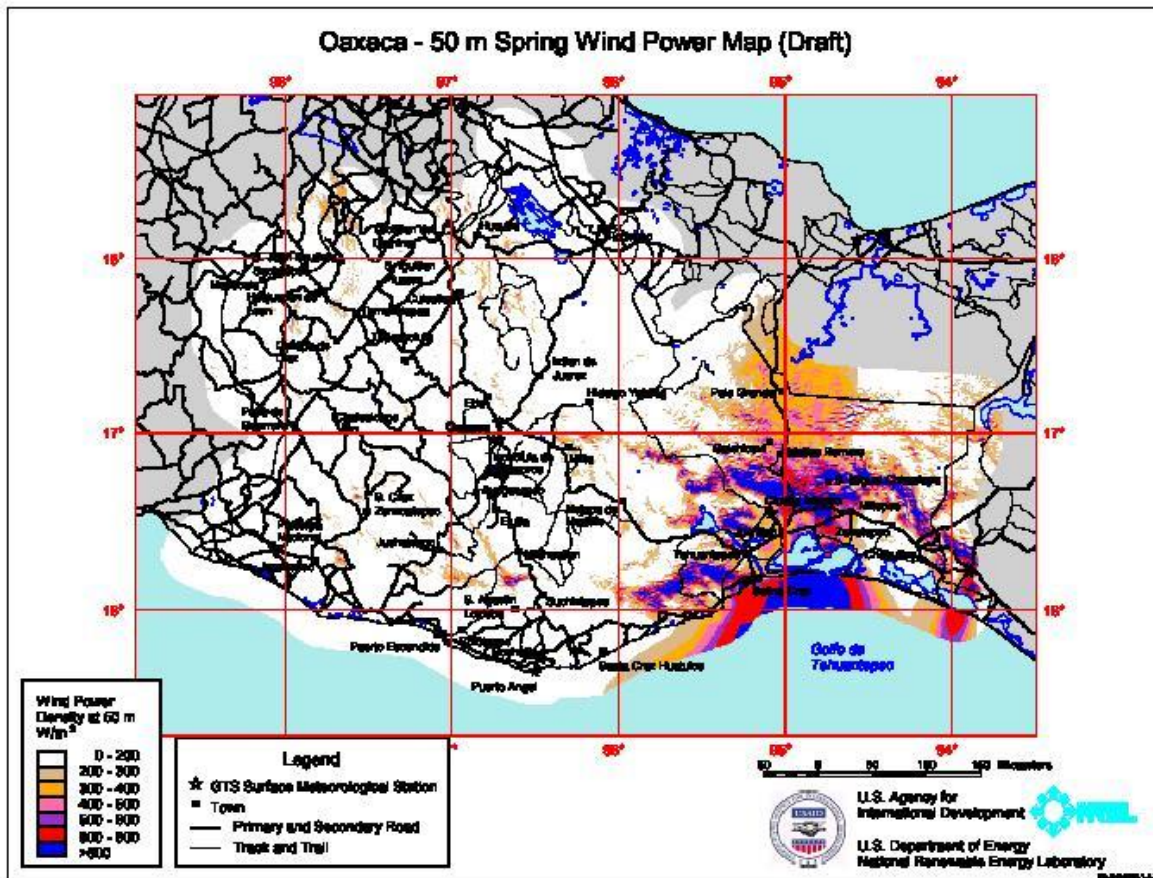
Mapa 3



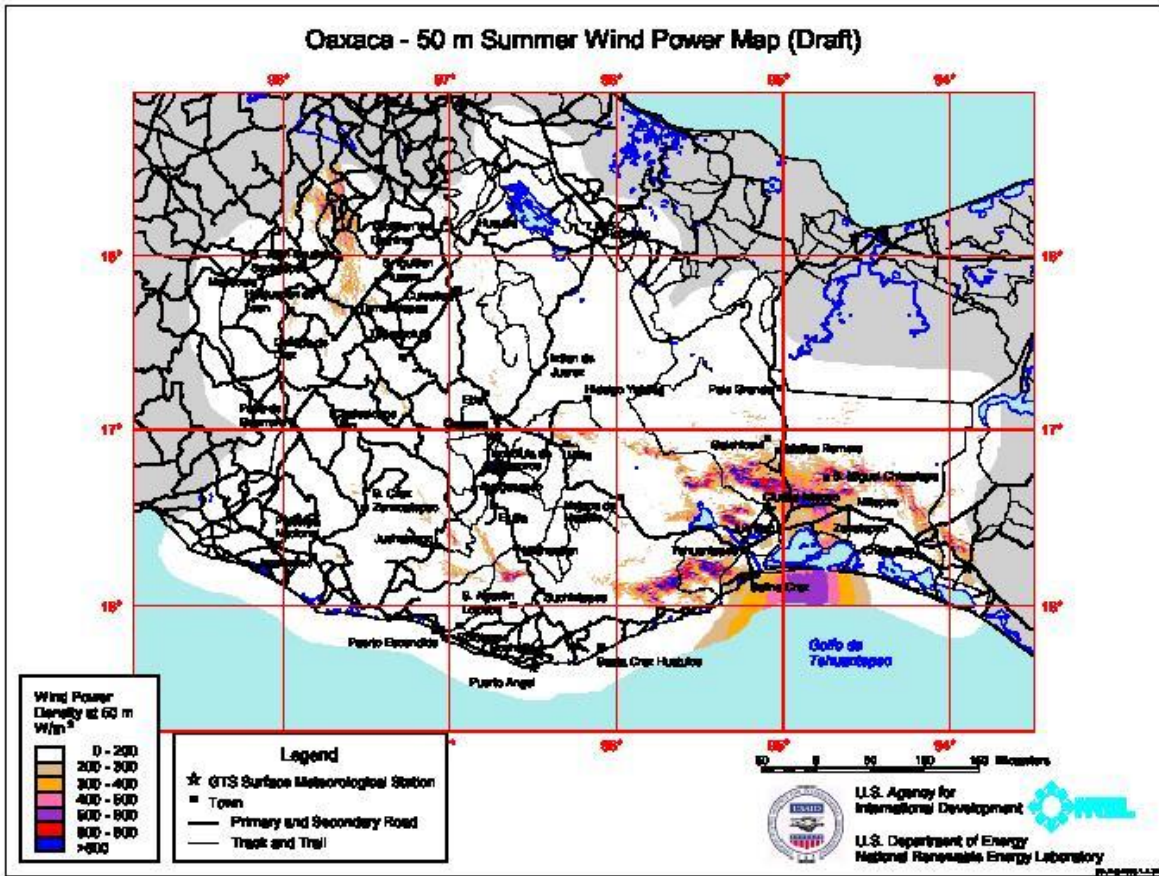
Mapa 4



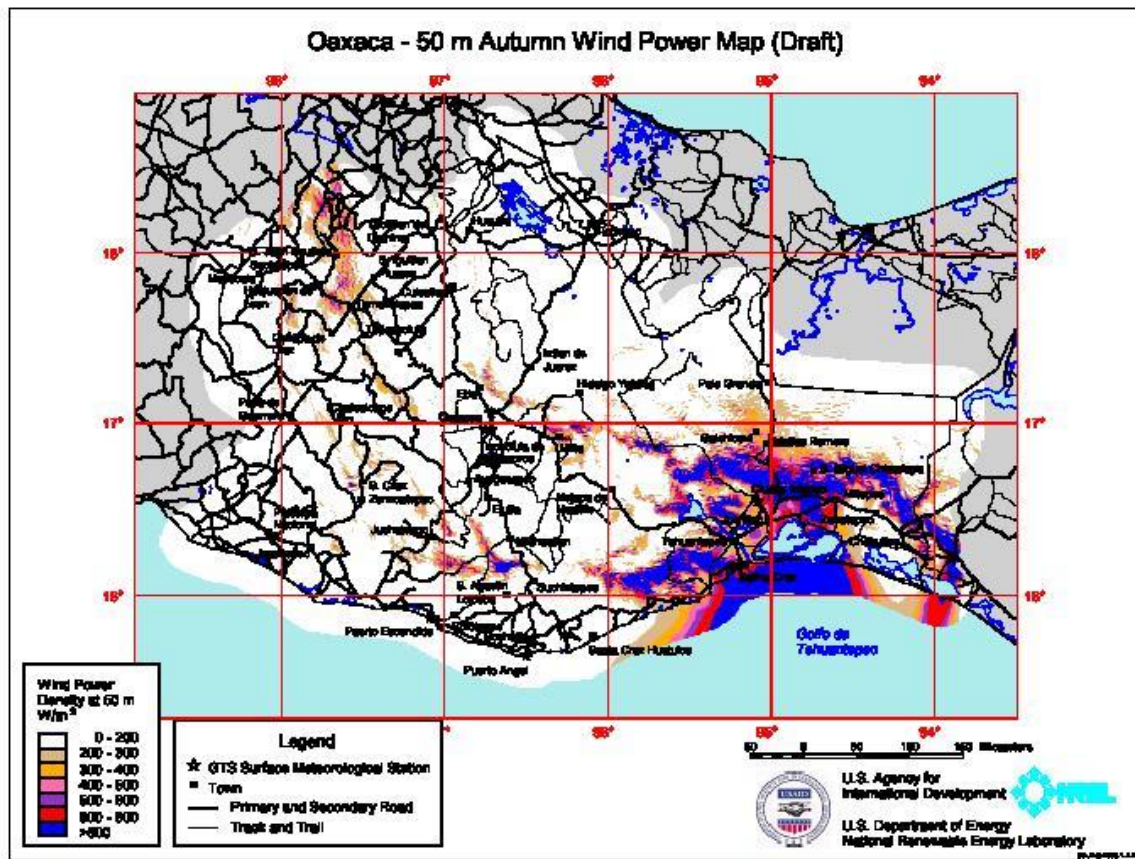
Mapa 5



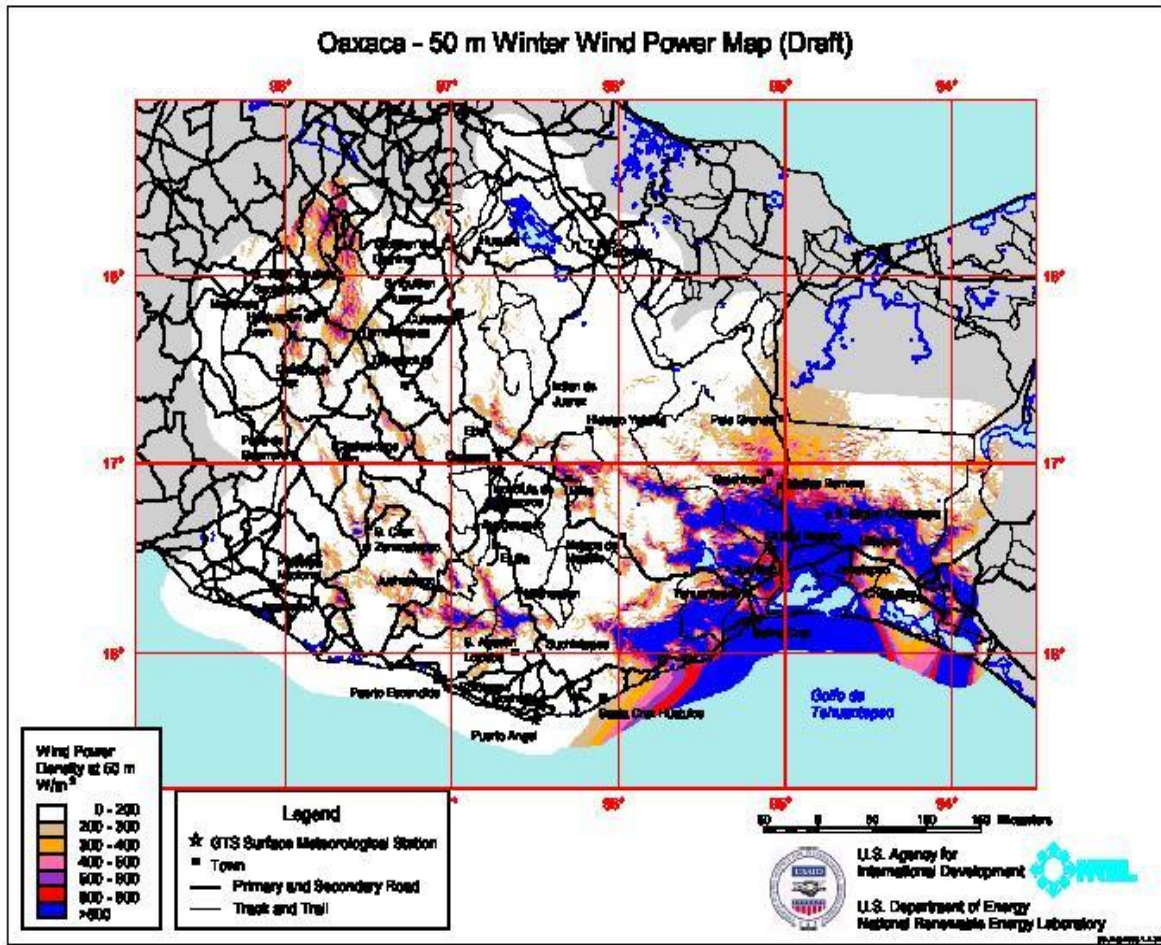
Mapa 6



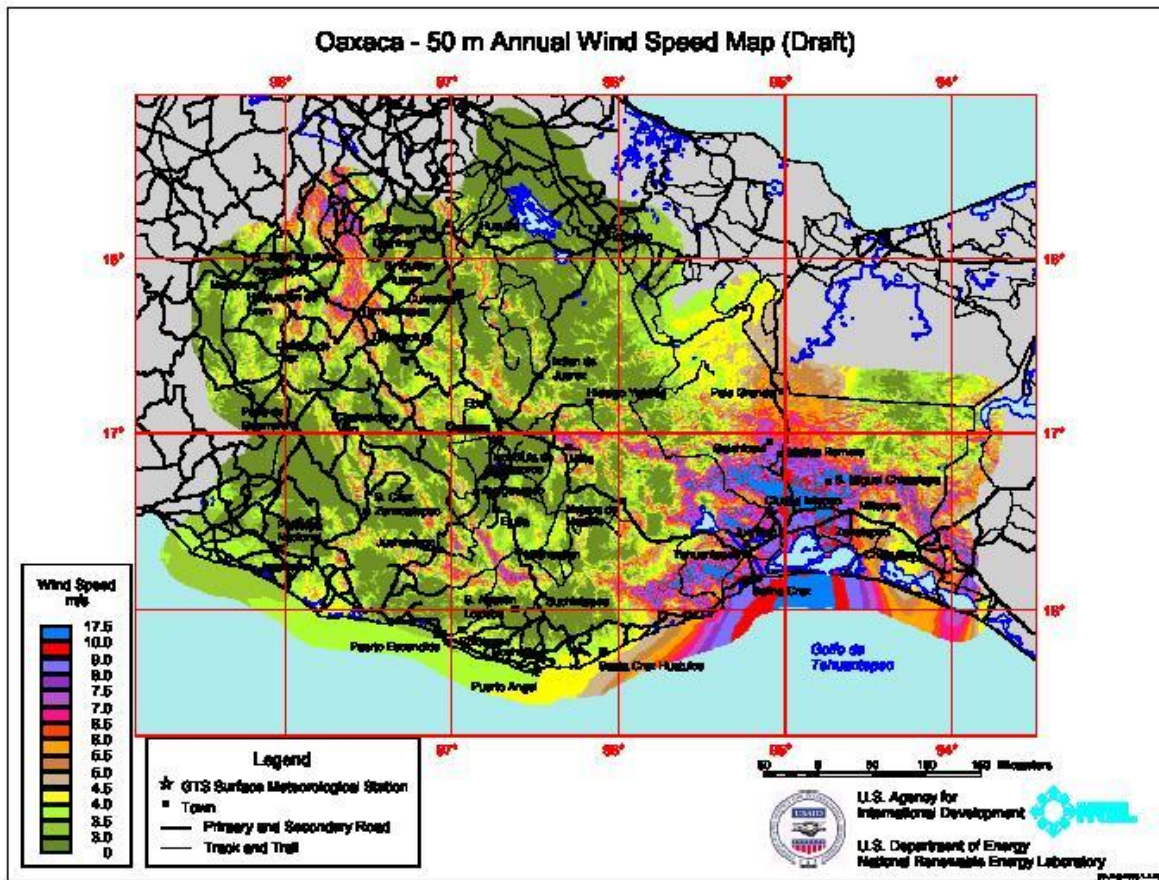
Mapa 7



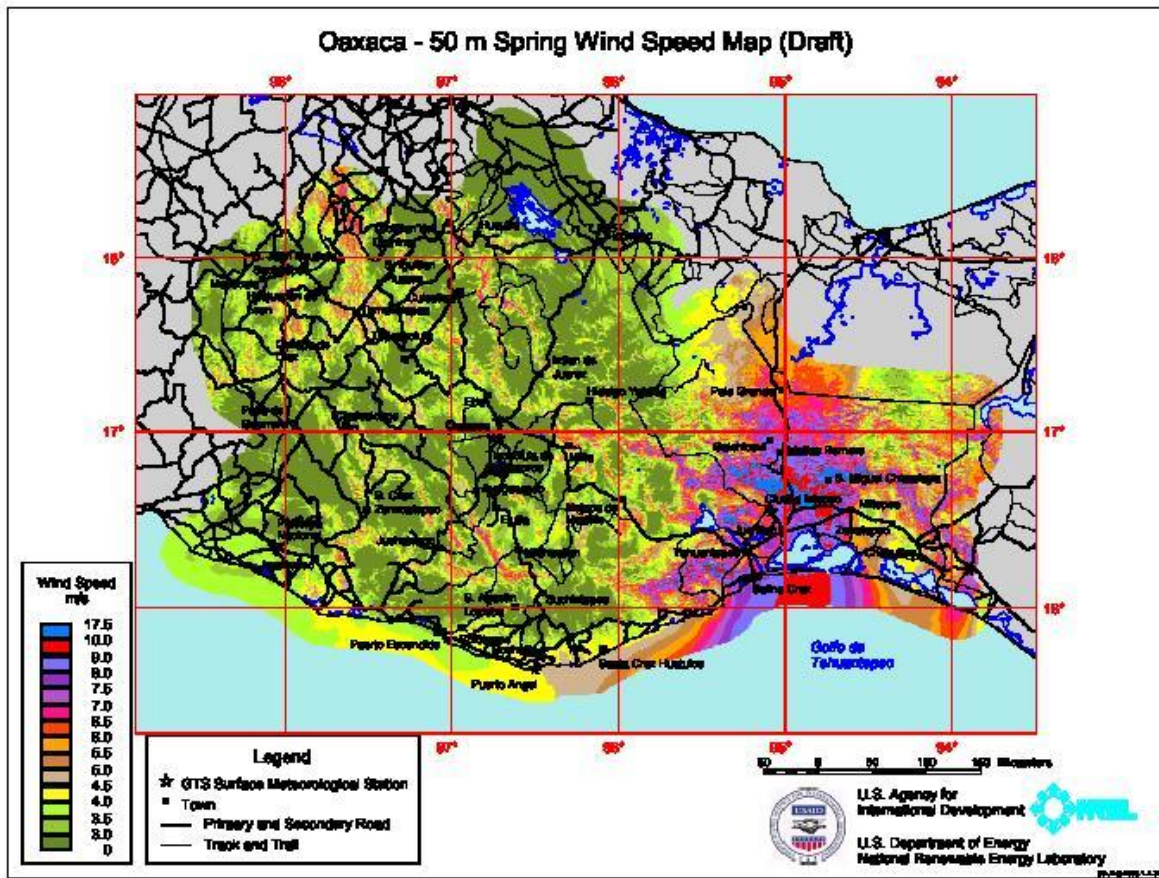
Mapa 8



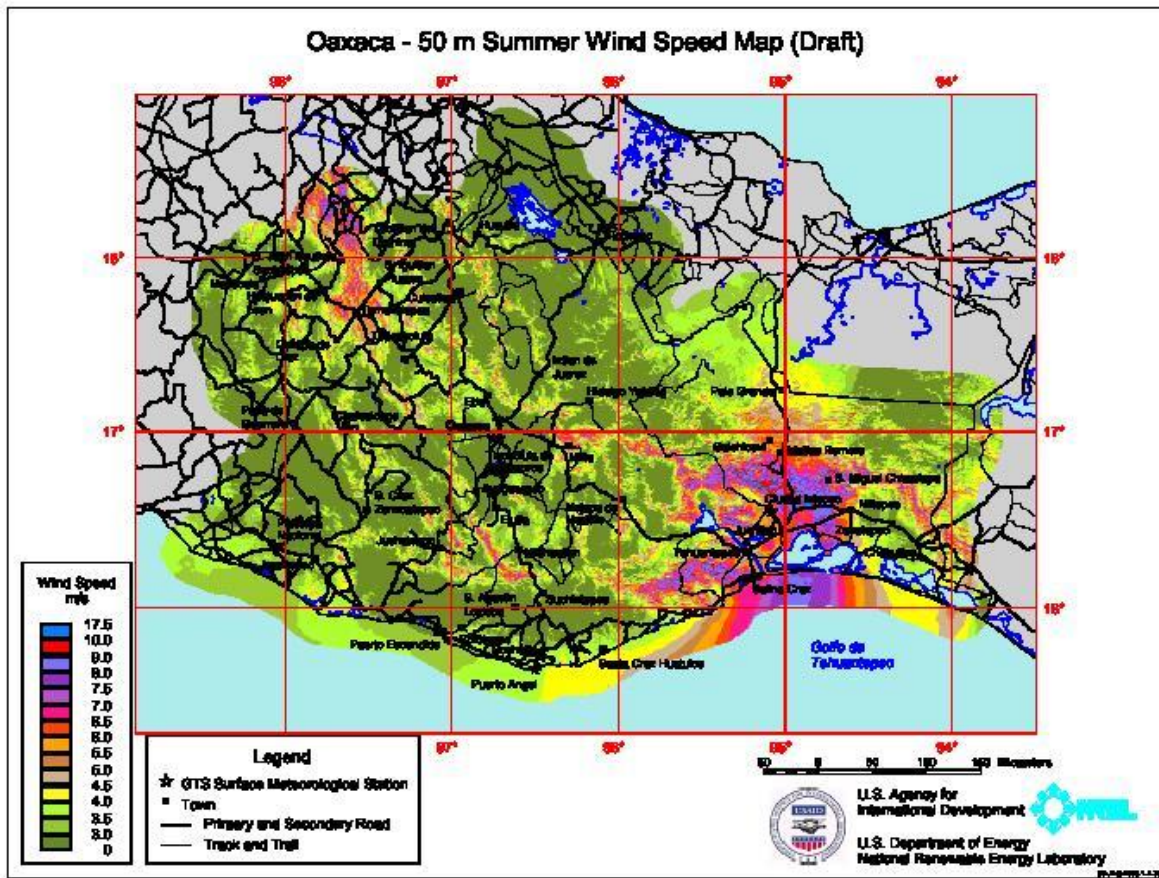
Mapa 9



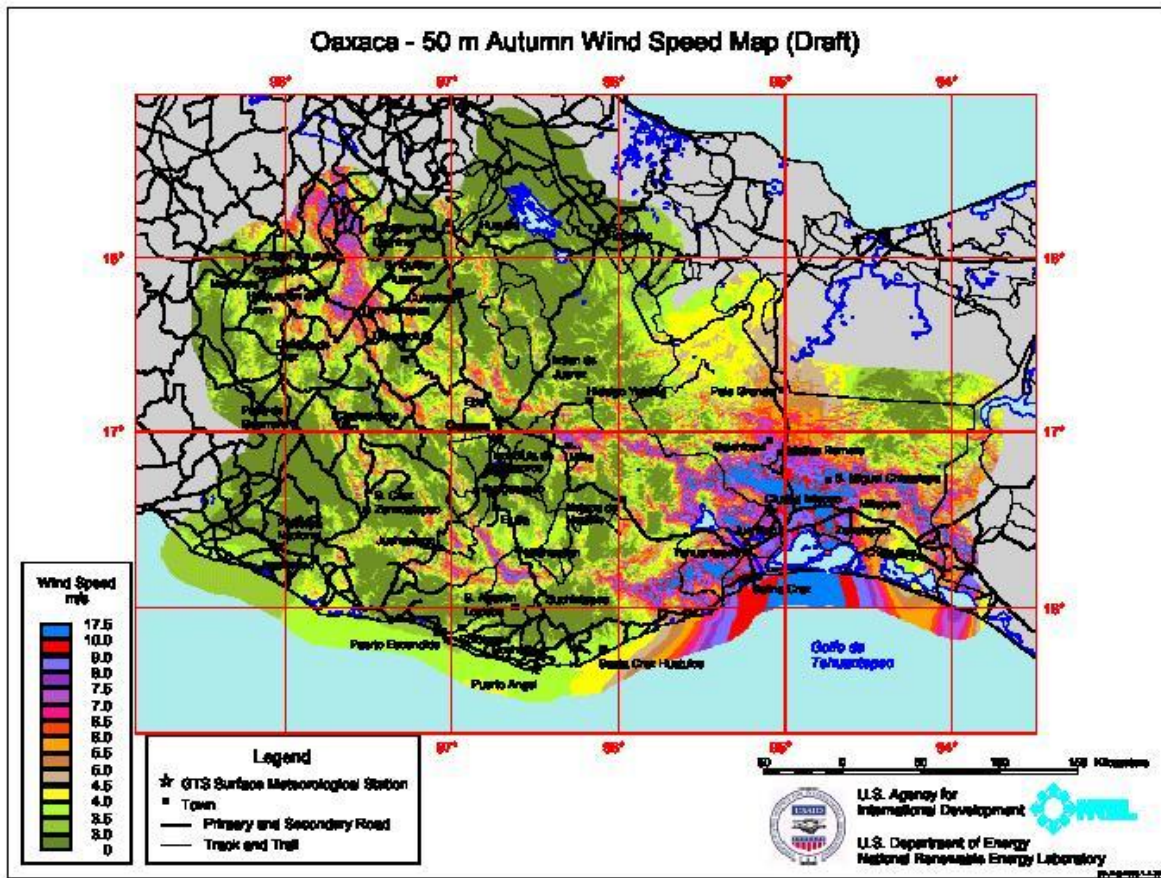
Mapa 10



Mapa 11



Mapa 12



Mapa 13

