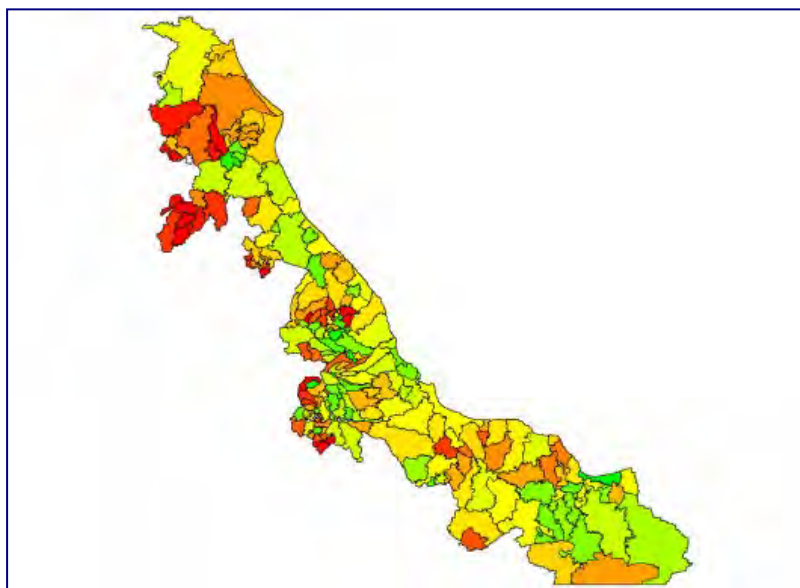


Instituto Mexicano para la Competitividad A.C. (IMCO), *Apoyos empresariales por cada 1,000 habitantes de 2004 a 2009*. Veracruz, Distrito Federal, México, Subsidios a PyMES, 2010.

Consultado en:

http://subsidiosapymes.org/entidades/empresas_habitantes/30/

Fecha de consulta: 05/04/2011



Municipios cubiertos por el programa

Municipio	Estimado		Reportado	
	Apoyos empresariales por cada 1,000 habitantes	%	Apoyos empresariales por cada 1,000 habitantes	%
Acajete	3	0.72%	3	0.72%
Acatlán	6	1.45%	6	1.45%
Acayucan	4	0.94%	4	0.94%
Actopan	2	0.55%	2	0.55%
Acula	2	0.47%	2	0.47%
Acultzingo	0	0.08%	0	0.08%
Agua Dulce	2	0.48%	2	0.48%
Álamo	2	0.60%	2	0.60%
Alpatláhuac	7	1.73%	7	1.73%
Alto Lucero	2	0.37%	2	0.37%

Altotonga	1	0.19%	1	0.19%
Alvarado	2	0.46%	2	0.46%
Amatitlán	0	0.10%	0	0.10%
Amatlán de los Reyes	3	0.64%	3	0.64%
Ángel R. Cabada	2	0.37%	2	0.37%
Apazapan	1	0.35%	1	0.35%
Aquila	1	0.15%	1	0.15%
Atlahuilco	5	1.23%	5	1.23%
Atoyac	2	0.58%	2	0.58%
Atzacan	1	0.22%	1	0.22%
Atzalan	1	0.34%	1	0.34%
Ayahualulco	0	0.07%	0	0.07%
Banderilla	3	0.78%	3	0.78%
Benito Juárez	1	0.15%	1	0.15%
Boca del Río	4	0.99%	4	0.99%
Camarón de Tejeda	1	0.30%	1	0.30%
Carlos A. Carrillo	1	0.20%	1	0.20%
Castillo de Teayo	0	0.09%	0	0.09%
Catemaco	2	0.55%	2	0.55%
Cazones de Herrera	2	0.49%	2	0.49%
Cd. Cuauhtémoc	1	0.31%	1	0.31%
Cerro Azul	4	0.96%	4	0.96%
Chacaltianguis	1	0.24%	1	0.24%
Chalma	0	0.02%	0	0.02%
Chicontepec de Tejeda	3	0.65%	3	0.65%
Chinameca	5	1.13%	5	1.13%
Chinampa de Gorostiza	1	0.19%	1	0.19%
Chocamán	2	0.49%	2	0.49%
Chontla	0	0.02%	0	0.02%
Chumatlán	2	0.59%	2	0.59%
Citlaltépec	1	0.34%	1	0.34%
Ciudad Mendoza	2	0.51%	2	0.51%
Coacoatzintla	2	0.39%	2	0.39%
Coatepec	5	1.21%	5	1.21%
Coatzacoalcos	7	1.75%	7	1.75%
Coatzintla	2	0.48%	2	0.48%
Coetzala	1	0.25%	1	0.25%

Colipa	4	0.89%	4	0.89%
Colonia Manuel González	4	1.09%	4	1.09%
Comapa	2	0.50%	2	0.50%
Córdoba	5	1.14%	5	1.14%
Cosamaloapan	2	0.46%	2	0.46%
Cosautlán de Carvajal	2	0.59%	2	0.59%
Coscomatepec de Bravo	1	0.26%	1	0.26%
Cosoleacaque	2	0.49%	2	0.49%
Cotaxtla	2	0.48%	2	0.48%
Coxquihui	1	0.13%	1	0.13%
Coyutla	1	0.31%	1	0.31%
Cuichapa	4	0.95%	4	0.95%
Cuitláhuac	3	0.71%	3	0.71%
Dos Ríos	4	0.93%	4	0.93%
El Higo	3	0.71%	3	0.71%
Espinal	1	0.33%	1	0.33%
Filomeno Mata	0	0.03%	0	0.03%
Fortín de las Flores	3	0.67%	3	0.67%
Gutiérrez Zamora	4	0.95%	4	0.95%
Hidalgotitlán	4	0.92%	4	0.92%
Huatusco de Chicuellar	2	0.58%	2	0.58%
Huayacocotla	0	0.04%	0	0.04%
Hueyapan de Ocampo	1	0.21%	1	0.21%
Huiloapan de Cuauhtémoc	2	0.44%	2	0.44%
Ignacio de la Llave	1	0.37%	1	0.37%
Ilamatlán	0	0.02%	0	0.02%
Isla	2	0.54%	2	0.54%
Ixcatepec	0	0.02%	0	0.02%
Ixhuacán de los Reyes	0	0.10%	0	0.10%
Ixhuatlán de Madero	0	0.04%	0	0.04%
Ixhuatlán del Café	4	1.04%	4	1.04%
Ixhuatlán del Sureste	4	0.91%	4	0.91%
Ixhuatlancillo	1	0.24%	1	0.24%
Ixmatlahuacan	0	0.04%	0	0.04%
Ixtaczoquitlán	2	0.50%	2	0.50%
Jalacingo	1	0.30%	1	0.30%
Jalcomulco	6	1.58%	6	1.58%

Jáltipan de Morelos	4	0.92%	4	0.92%
Jamapa	3	0.68%	3	0.68%
Jesús Carranza	1	0.32%	1	0.32%
Jilotepec	1	0.25%	1	0.25%
José Cardel	4	1.05%	4	1.05%
Juan Rodríguez Clara	2	0.46%	2	0.46%
Juchique de Ferrer	2	0.45%	2	0.45%
La Perla	0	0.04%	0	0.04%
Landro y Coss	1	0.16%	1	0.16%
Las Choapas	3	0.76%	3	0.76%
Las Vigas de Ramírez	4	0.97%	4	0.97%
Lerdo de Tejada	1	0.21%	1	0.21%
Los Reyes	1	0.31%	1	0.31%
Magdalena	1	0.28%	1	0.28%
Maltrata	4	1.10%	4	1.10%
Manlio Fabio Altamirano	2	0.54%	2	0.54%
Mariano Escobedo	0	0.04%	0	0.04%
Martínez de la Torre	4	1.06%	4	1.06%
Mecatlán	1	0.18%	1	0.18%
Mecayapan	1	0.31%	1	0.31%
Medellín	2	0.58%	2	0.58%
Miahuatlán	2	0.48%	2	0.48%
Minatitlán	3	0.65%	3	0.65%
Misantla	1	0.35%	1	0.35%
Moloacán	1	0.25%	1	0.25%
Nanchital de Lázaro Cárdenas del Río	3	0.76%	3	0.76%
Naolinco de Victoria	5	1.25%	5	1.25%
Naranjal	3	0.86%	3	0.86%
Naranjos	1	0.25%	1	0.25%
Nautla	1	0.30%	1	0.30%
Nogales	1	0.36%	1	0.36%
Oluta	3	0.83%	3	0.83%
Omealca	1	0.22%	1	0.22%
Orizaba	4	1.00%	4	1.00%
Otatitlán	5	1.15%	5	1.15%
Oteapan	3	0.83%	3	0.83%
Ozuluama de Mascareñas	1	0.15%	1	0.15%

Pajapan	2	0.37%	2	0.37%
Pánuco	2	0.50%	2	0.50%
Papantla de Olarte	3	0.71%	3	0.71%
Paso de Ovejas	2	0.60%	2	0.60%
Paso del Macho	1	0.24%	1	0.24%
Perote	2	0.61%	2	0.61%
Platón Sánchez	1	0.25%	1	0.25%
Playa Vicente	2	0.38%	2	0.38%
Poblado 10	1	0.19%	1	0.19%
Poza Rica de Hidalgo	3	0.86%	3	0.86%
Progreso de Zaragoza	0	0.03%	0	0.03%
Puente Nacional	2	0.49%	2	0.49%
Rafael Delgado	0	0.11%	0	0.11%
Rafael Lucio	2	0.45%	2	0.45%
Río Blanco	1	0.37%	1	0.37%
Saltabarranca	0	0.09%	0	0.09%
San Andrés Tenejapan	0	0.10%	0	0.10%
San Andrés Tuxtla	2	0.40%	2	0.40%
San Juan Evangelista	2	0.46%	2	0.46%
San Rafael	1	0.20%	1	0.20%
Santiago Tuxtla	1	0.16%	1	0.16%
Sayula de Alemán	4	1.01%	4	1.01%
Sochiapa	6	1.55%	6	1.55%
Soconusco	2	0.42%	2	0.42%
Soledad Atzompa	2	0.51%	2	0.51%
Soledad de Doblado	1	0.28%	1	0.28%
Soteapan	1	0.13%	1	0.13%
Tamalín	1	0.31%	1	0.31%
Tamarindo	2	0.38%	2	0.38%
Tamiahua	1	0.32%	1	0.32%
Tampico Alto	1	0.31%	1	0.31%
Tancoco	4	1.10%	4	1.10%
Tantima	1	0.20%	1	0.20%
Tantoyuca	0	0.10%	0	0.10%
Tatahuicapan	1	0.14%	1	0.14%
Tatatila	0	0.09%	0	0.09%
Tecolutla	2	0.45%	2	0.45%

Tempoal de Sánchez	0	0.02%	0	0.02%
Tenampa	1	0.26%	1	0.26%
Tenochtitlán	0	0.05%	0	0.05%
Teocelo	4	0.86%	4	0.86%
Tepatlaxco	4	0.87%	4	0.87%
Tepetzintla	6	1.48%	6	1.48%
Tequila	1	0.16%	1	0.16%
Texhuacán	0	0.10%	0	0.10%
Texistepec	3	0.84%	3	0.84%
Tezonapa	2	0.59%	2	0.59%
Tierra Blanca	1	0.36%	1	0.36%
Tihuatlán	2	0.38%	2	0.38%
Tlachichilco	0	0.02%	0	0.02%
Tlacojalpan	2	0.61%	2	0.61%
Tlacolulan	0	0.05%	0	0.05%
Tlacotalpan	1	0.34%	1	0.34%
Tlacotepec de Mejía	2	0.42%	2	0.42%
Tlalixcoyan	2	0.46%	2	0.46%
Tlalnelhuayocan	2	0.50%	2	0.50%
Tlaltetela	0	0.09%	0	0.09%
Tlapacoyan	2	0.44%	2	0.44%
Tlaquilpa	0	0.08%	0	0.08%
Tlilapan	0	0.05%	0	0.05%
Tomatlán	1	0.16%	1	0.16%
Tonayán	0	0.05%	0	0.05%
Totutla	2	0.56%	2	0.56%
Tres Valles	3	0.83%	3	0.83%
Túxpam de Rodríguez Cano	3	0.65%	3	0.65%
Tuxtilla	1	0.23%	1	0.23%
Úrsulo Galván	3	0.66%	3	0.66%
Vega de Alatorre	2	0.51%	2	0.51%
Veracruz	4	0.99%	4	0.99%
Villa Aldama	4	0.90%	4	0.90%
Villa Azueta	2	0.39%	2	0.39%
Xalapa-Enríquez	6	1.57%	6	1.57%
Xico	3	0.67%	3	0.67%
Xochiapa	0	0.06%	0	0.06%

Xoxocotla	1	0.21%	1	0.21%
Yanga	5	1.16%	5	1.16%
Yecuatla	1	0.26%	1	0.26%
Zaragoza	3	0.65%	3	0.65%
Zongolica	2	0.59%	2	0.59%

Visualización
Distribución de Recursos

Por proyecto

En el portal del Fondo nunca se hace referencia a que exista una clasificación de proyectos a nivel municipal. Por esta razón las siguientes vistas quedan deshabilitadas en esta página.

- Monto total
- Por cada 1,000 habitantes
- Relativo al PIB

Por empresa (estimado)

- [Monto total](#)
- [Por cada 1,000 habitantes](#)
- [Relativo al PIB](#)

Apoyos empresariales

- [Total de apoyos](#)
- [Por cada 1,000 habitantes](#)
- [Relativo al número de empresas](#)

Año

[2004](#) | [2005](#) | [2006](#)

[2007](#) | [2008](#) | [2009](#)

[Todos los años](#)

Datos agregados en Veracruz

Monto promedio para una empresa (estimado): **\$10,881**

Monto por cada 1,000 habitantes (estimado): **\$6,567**

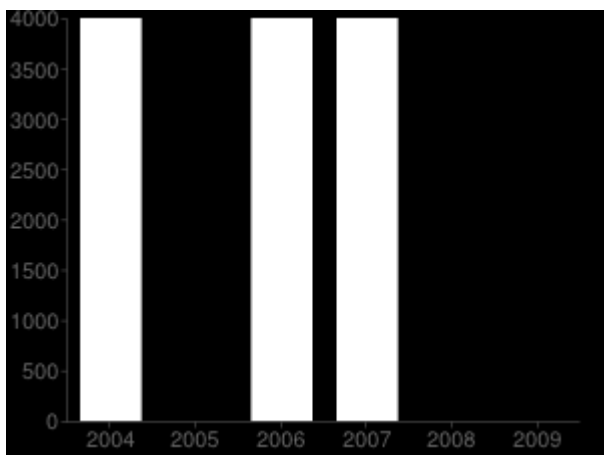
Monto por cada millón del PIB (estimado): **\$119**

Promedio de apoyos empresariales entregados anualmente: **4,362.00**

Apoyos empresariales por cada 1,000 habitantes: **0.60**

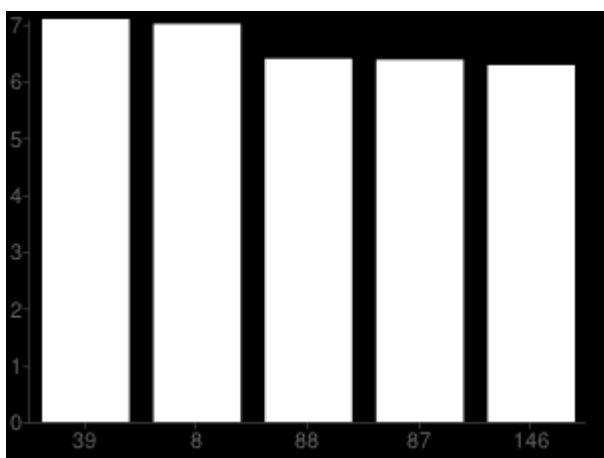
Razón de apoyos empresariales al número de empresas: **0.13**

Apoyos empresariales por cada 1,000 habitantes de 2004 a 2009



Para calcular esta cantidad se tomaron en cuenta las empresas que aparecen sin municipio en el portal del Fondo.

Los 5 municipios de Veracruz que han recibido más apoyos por cada 1,000 habitantes de 2004



Id.	Nombre
39	Coatzacoalcos
8	Alpatláhuac
88	Jalcomulco
87	Xalapa-Enríquez
146	Sochiapa

Número de apoyos por empresa de Veracruz

Uno	2 a 5	6 a 10	11 a 100	Más de 100
19,706	4,722	1,227	502	15