

Complejo portuario San Lorenzo - Puerto General San Martín, Buenos Aires, Argentina, Nuestro Mar, 28 de junio de 2006.

Consultado en:

[http://www.nuestromar.org/servicios/puertos/puertos\\_fluviales/pto\\_san\\_lorenzo](http://www.nuestromar.org/servicios/puertos/puertos_fluviales/pto_san_lorenzo)

Fecha de consulta: 04/11/2013



## GENERALIDADES

El puerto de San Lorenzo, llamado actualmente Complejo Portuario San Lorenzo - Puerto General San Martín y que abarca la totalidad de las terminales de embarques y muelles existentes entre el Km 435 y 459 del Río Paraná, es la conjunción de terminales privadas con nombres propios.

Este Complejo Portuario es un conglomerado de terminales de embarques y muelles privados que abarca los rubros cereales / subproductos, aceites, combustibles, hidrocarburos, minerales, químicos y petroquímicos.

El Complejo Portuario San Lorenzo - Puerto San Martín es sin duda alguna el polo exportador más importante del país, saliendo desde este complejo portuario el 39,19% del total exportado por Argentina en granos, aceites y subproductos oleaginosos durante el año 1997.

Drenan por sus terminales la producción cerealera de un vasto hinterland que abarca centro, litoral y noroeste del país. A la actividad cerealera del complejo hay que agregarle la destacada actividad de sus puertos en rubros hidrocarburos y derivados, gas, químicos, petroquímicos y actualmente minerales.

La infraestructura del complejo es nueva, moderna y ágil, con la última tecnología aplicada a nivel mundial en su "hardware" y estructuras.

Cabe destacar que todas sus terminales tienen y/o poseen instalaciones y cintas de transferencias apropiadas para la operación con chatas y barcazas; también las condiciones naturales del río Paraná en la zona aporta lugares harto propicios para operar en top off y/o alijes y que el complejo portuario San Lorenzo - San Martín es por el momento el último sector del río condicionado y mantenido para la navegación de buques de gran porte.

Las instalaciones portuarias están a cargo de la Municipalidad homónima. En el ámbito oficial además de la Institución existe una delegación de la Administración Federal de Ingresos Públicos y de la Administración General de Aduana y en forma particular las Cooperativas de Trabajadores Portuarios de San Lorenzo y Puerto Gral. San Martín respectivamente.

Las Cooperativas de Trabajadores Portuarios basan su orgánica y funcionamiento legal bajo el régimen de la Ley Nacional de Cooperativas N° 20337 y su operatoria / estibajes portuarios a través del Sindicato Único Portuarios Argentinos.

## EMPRESAS PRIVADAS CEREALERAS Y OLEAGINOSAS DEL COMPLEJO PORTUARIO

### 1. VICENTIN S.A.- MUELLE VICENTIN



PUERTO HABILITADO SEGÚN LOS LINEAMIENTOS DE LA LEY N° 24.093 (ACTIVIDADES PORTUARIAS) POR DECRETO DEL PEN N° 651/98 Y CERTIFICADO POR LA PREFECTURA NAVAL ARGENTINA CON FECHA 8 DE AGOSTO DE 2004.

#### Direcciones

##### Casa central

- Presidente Hernán Roberto Vicentín; Vicepresidente Rubén Darío Vicentín.
- Calle 14 495 - (3561) Avellaneda - Provincia de Santa Fe.
- Teléfono: 03482-481149/481053.
- Fax: 03482-481295.
- Dirección de correo electrónico: [consultas@vicentin.com.ar](mailto:consultas@vicentin.com.ar)

- Página web: [www.vicentin.com.ar](http://www.vicentin.com.ar)

#### Zona Portuaria

- Director terminal de embarque Gustavo Nardelli.
- Scapigaliatti y Calle 11 - (2200) San Lorenzo - Provincia de Santa Fe.
- Teléfono: 0476-422612 y 424899.
- Fax: 0476-425997.
- Dirección de correo electrónico: [terminal@vicentin.com.ar](mailto:terminal@vicentin.com.ar)

#### Ciudad Autónoma de Buenos Aires

- Luis Sáenz Peña 1074 - (1005) Ciudad Autónoma de Buenos Aires.
- Teléfono: 4304-2094/2095.
- Fax: 4322-8504.

#### Generalidades

Opera desde abril de 1987 y tiene capacidad para embarcar granos, subproductos y aceites a granel, lo que constituye su principal actividad junto a la recepción de tales productos que llegan al mismo por vía fluvial (barcazas).

#### Ubicación

Km 442 del río Paraná.

#### Infraestructura y Servicios

Posee un muelle donde está autorizado el amarre de buques sin límite de eslora, pudiendo operar simultáneamente un buque en primera andana. Dispone de dos dolphins con sus respectivas bitas; en el sector de muelle existen cuatro bitas con defensas de goma maciza. Aguas arriba del muelle existen instalaciones que le permiten operar con barcazas.

La profundidad al pie de muelle es de 11,00 m al cero local, con vientos predominantes de los sectores norte, este y sur a una velocidad aproximada a los 10 km/h y una intensidad de corriente de 6 km/h de norte a sur.

Su estado de conservación es muy bueno y esta equipado con un sistema de Lucha Contra Incendio compuesto de dos bombas de 60 CV que alimentan toda la red de incendio, posee cuatro hidrantes con mangueras de 63 mm y tres extintores clase ABC ubicados sobre la pasarela principal.

El sistema de iluminación es accionado manualmente y las balizas que se encuentran en los extremos del muelle son fotoeléctricas.

Opera con carga de cereales, subproductos y aceites. Su capacidad de carga de cereal y subproductos es de 1.200 tn/h. ; aceite 880 tn/h.

## 2. ASOCIACIÓN DE COOPERATIVAS ARGENTINAS (A.C.A.) - MUELLE ESSO



PUERTO HABILITADO SEGÚN LOS LINEAMIENTOS DE LA LEY N° 24.093 (ACTIVIDADES PORTUARIAS) Y CERTIFICADO POR LA PREFECTURA NAVAL ARGENTINA CON FECHA 11 DE MARZO DE 2004.

### Direcciones

#### Casa Central

- Avenida E. Madero 942. 5° 4°, 5° y 6° Piso - (1106) Ciudad Autónoma de Buenos Aires.
- Teléfonos: 4313-1300/8045/8074 y 4313-9932.
- Página web: [www.acacoop.com.ar](http://www.acacoop.com.ar)

#### Zona Portuaria

- Autoridades: Apoderado Planta SLOR Ing. Héctor Fabre.
- Avenida San Martín 2898 - (2200) San Lorenzo - Prov. Santa Fe.
- Teléfono: 0476-422225 / 422459 / 424294 y 424315.

- o Dirección de correo electrónico: fabre@acacoop.com.ar / perino@acacoop.com.ar

#### Generalidades

Se encuentra ubicada en las instalaciones de la Unidad VIII de la ex-Junta Nacional de Granos. La Asociación de Cooperativas Argentinas es una entidad nacida en 1992 valiéndose del modelo cooperativo que ya se aplicaba en otros países.

Fue construido por los años 1983/84 y habilitado en 1985.

#### Ubicación

Km 446,5 del río Paraná.

#### Infraestructura y servicios

El muelle permite el amarre de buques sin límite de eslora, pudiendo operar en forma simultánea un buque en primera andana. En el interior del muelle se puede operar con barcazas. Posee seis dolphins con sus respectivas bitas, tres defensas inflables y una fija MCO 1400.

La profundidad al pie de muelle es de 10,10 m al cero local, con vientos predominantes de los sectores norte, este y sur a una velocidad aproximada de 10 km/h y con una intensidad de corriente de 6 km/h de norte a sur.

Su estado de conservación es bueno, con un sistema de Lucha Contra Incendio compuesto por dos bombas de 50 CV que alimentan toda la red, cuatro hidrantes y varios tramos de líneas de manguera de 63 mm.

Desde la pasarela principal hasta el muelle se encuentra iluminado por cuatro reflectores con encendido manual, los extremos norte y sur se encuentran balizados (sistema fotoeléctrico).

Opera con carga de cereales y aceites. Su capacidad de carga para cereales es de 1.500/1.600 Tn/h y para aceite 800 Tn/h.

### 3. LA PLATA CEREAL S.A.

PUERTO HABILITADO SEGÚN LOS LINEAMIENTOS DE LA LEY N° 24.093 (ACTIVIDADES PORTUARIAS) POR DECRETO N° 120/1997 DEL PEN.

#### Direcciones

##### Casa Central

- Reconquista 458 15° Piso - (1358) Ciudad Autónoma de Buenos Aires.
- Teléfono: 4393-5428.
- Fax: 4324-2337.

##### Planta San Lorenzo

- Autoridades: Gerente de Planta Carlos Alberto Candini, Gerente Relaciones Industriales Ingeniero Carlos Capurro.

#### LA PLATA CEREAL - MUELLE PAMPA



## Ubicación

Km 449 del río Paraná.

## Infraestructura y servicios

Fue construido entre los años 1996/97 y habilitado en 1997.

El muelle permite el amarre de buques de hasta 270 m de eslora y 100.000 TN de porte bruto. Posee cinco dolphines de hormigón armado con una bita c/u, dos se encuentran fuera del frente de atraque hacia la costa y los tres restantes cuentan con defensas de madera y goma sostenidas por cadenas.

La profundidad al pie de muelle es de 7,50 m al cero local con vientos predominantes de los sectores norte, este y sur a una velocidad aproximada a los 10 km/h. La corriente es de aproximadamente 6 km/h de norte a sur.

El estado de conservación es muy bueno y cuenta con un sistema de Lucha Contra Incendio compuesto de tres monitores en la parte superior del muelle con una salida de 63 mm.

La iluminación del muelle es por medio de cinco luces blancas en la pasarela principal y dos luces blancas en c/u de las pasarelas intermedias, alimentadas con 220 v.; balizas en el 2do. y 3er. dolphin, orientación de norte a sur, alimentadas con pantalla solar.

Es apto para la carga de cereales, subproductos. Capacidad de carga 2.000 tn/h.

LA PLATA CEREAL MUELLE DEMPA





#### Ubicación

Km 448,2 del río Paraná.

#### Infraestructura y servicios

Fue construido entre los años 1951/52 y habilitado en 1952.

El muelle permite el amarre de buques de hasta 270 m de eslora. Posee cinco dolphines de hormigón armado con una bita c/u, dos boyas con sus respectivos fondeaderos y cadenas (norte y sur, del frente de atraque hacia la costa), defensas de hierro y goma sostenidas a los dolphines por cadenas.

La profundidad al pie de muelle es de 7,00 m al cero local, con vientos predominantes de los sectores norte, este y sur a una velocidad aproximada a los 10 km/h. La corriente es de aproximadamente 6 km/h de norte a sur.

El estado de conservación bueno, contando para la Lucha Contra Incendio con un monitor en la parte superior del muelle de una salida de 63 mm, un extintor de 20 Kg de CO2 ubicado en la pasarela principal y caja de mangueras contra incendio.

Para la iluminación dispone en el sistema del caño de embarque con luces blancas y dos reflectores en la pasarela principal alimentados con 220 v.

Es apto para la carga de cereales, subproductos y aceites. Capacidad de carga 1.200 tn/h.

#### 4. ALFRED C. TOEPFER INTERNACIONAL S.A. - MUELLE ÉL TRANSITO



PUERTO HABILITADO SEGUN LOS LINEAMIENTOS DE LA LEY N° 24.093 (ACTIVIDADES PORTUARIAS) POR DECRETO DEL PEN N° 350/98 DE FECHA 27 DE MARZO DE 1.998 Y CERTIFICADO POR LA PREFECTURA NAVAL ARGENTINA CON FECHA 9 DE AGOSTO DE 2004.

##### Direcciones

###### Casa Central

- Gerente José L. Perfumo.
- Alicia M. de Justo 2050 2° Piso - (1107) Ciudad Autónoma de Buenos Aires.
- Teléfono: 4317-0000.
- Fax: 4312-8268.
- Dirección de correo electrónico: mail.ar@toepfercom
- Página web: www.toepfer.com.ar

###### Rosario

- Córdoba 1464 9° Piso Oficina A - (2000) Rosario - Provincia de Santa Fe.
- Teléfono y Fax: 0341-4490018/4258040/4258004.
- Dirección de correo electrónico: rosario.ar@toepfer.com

### Planta San Martín

- Leandro N. Alem esquina América S/n - (2202) Puerto San Martín - Provincia de Santa Fe.
- Teléfono y Fax: 03476-429166/429130/429175.
- Dirección de correo electrónico: [transito.ar@toepfer.com](mailto:transito.ar@toepfer.com)

### Generalidades

La ex planta de Bunge y Born, que fue adquirida por Toepfer S.A., está ubicada en el paraje denominado "El Tránsito" sobre la margen derecha del Río Paraná

### Ubicación

Km 449 del río Paraná.

### Infraestructura y servicios

Fue construido / remodelado entre los años 1995/96 y habilitado en 1996.

El muelle permite el amarre de buques sin límite de eslora. Puede operar simultáneamente un buque cerealero en el muelle y un buque aceitero en primera andana. Posee cuatro dolphins de hormigón armado y seis boyas con defensas cilíndricas de goma.

La profundidad al pie de muelle es de 7,60 m al cero local, con vientos predominantes de los sectores norte, este y sur a una velocidad aproximada a los 10 km/h. La corriente es de 6 km/h de norte a sur.

El estado de conservación es muy bueno, contando con un sistema de Lucha Contra Incendio que dispone de dos tanques australianos los cuales pueden ser abastecidos con agua del río o a través de la cañería de la planta. Cañerías de 4 pulgadas, tres hidrantes con gabinetes (mangueras y lanzas de 63 mm.) y extintores, una por cada torre de embarque de CO2 provistos únicamente para instalaciones eléctricas.

La iluminación abarca los extremos del muelle y a todo lo largo del mismo, encendidos en forma automática por células fotoeléctricas por destellos. El suministro es de 220 v.

Es apto para la carga de cereales, subproductos y aceites oleaginosos. Capacidad de carga 1800 tn/h.

#### 5. NIDERA ARGENTINA S.A. - MUELLE NIDERA



PUERTO HABILITADO SEGÚN LOS LINEAMIENTOS DE LA LEY N° 24.093 (ACTIVIDADES PORTUARIAS) POR DECRETO DEL PEN N° 710/98 Y CERTIFICADO POR LA PREFECTURA NAVAL ARGENTINA CON FECHA 3 DE SEPTIEMBRE DE 2004.

#### Direcciones

##### Casa Central

- Avenida Paseo Colón 505 4° Piso - (1063) Ciudad Autónoma de Buenos Aires.
- Teléfono: 4346-8000.
- Fax: 4346-8001.
- Dirección de correo electrónico: [info@nidera.com.ar](mailto:info@nidera.com.ar)
- Página web: [www.nidera.com.ar](http://www.nidera.com.ar)

##### Zona Portuaria

- Gerente de Planta Ingeniero José Uturriaga.
- Dirección de correo electrónico: [cketterer@nidera.com.ar](mailto:cketterer@nidera.com.ar)

#### Ubicación

Km 450,8 del río Paraná

### Infraestructura y servicios

Fue construido entre 1980/81 y habilitado en 1982.

El muelle permite el amarre de buques cuya eslora no supere los 270 m.. Puede operar simultáneamente un buque cerealero en el muelle y un buque aceitero en primera andana. Posee seis dolphines de hormigón armado, con una bita en c/u (dos fuera del frente de atraque hacia la costa y cuatro se encuentran con defensas de madera y goma sostenida por cadenas).

La profundidad al pie de muelle es de 7,80 m al cero local, con vientos predominantes de los sectores norte, este y sur a una velocidad aproximada a los 10 km/h. La corriente es de 6 km/h de norte a sur.

El estado de conservación es muy bueno y como sistema de Lucha Contra Incendio cuenta con un monitor y un extintor en la pasarela principal.

Para la iluminación dispone de 18 reflectores de 220 v. en todo el frente de atraque y 6 luces de color blanca para la pasarela principal.

Es apto para la carga de cereales, subproductos y aceites oleaginosos. Capacidad de carga 1000/1200 tn/h. En el interior del muelle pueden operar barcazas.

### 6. CARGIL S.A. - MUELLE QUEBRACHO



PUERTO HABILITADO SEGÚN LOS LINEAMIENTOS DE LA LEY N° 24.093 (ACTIVIDADES PORTUARIAS) POR DECRETO DEL PEN N° 122/1997 Y CERTIFICADO POR LA PREFECTURA NAVAL ARGENTINA CON FECHA 20 DE AGOSTO DE 2004.

#### Direcciones

##### Casa Central

- Autoridad José Martins.
- Avenida Leandro N. Alem 928 - (1005) Ciudad Autónoma de Buenos Aires.
- Teléfono: 4317-7000.
- Fax: 4317-7077
- Dirección de correo electrónico: jose\_martins@gargill.com
- Página web: [www.cargill.com.ar](http://www.cargill.com.ar)

##### Planta General San Martín

- Gerente General de Planta Luis Roque Anunziata.
- Puerto San Martín - (2202) San Martín - Provincia de Santa Fe.
- Teléfono y Fax: 03476-429057.
- Dirección de correo electrónico: claudio\_spaltro@gargill.com

## Generalidades

Cargill es propietario de este puerto privado comercial que empezó a operar en 1981.

Las instalaciones portuarias se componen de dos muelles destinados a la carga de cereales, oleaginosas, aceites y subproductos, el primero; y a la descarga de fertilizantes y/o barcasas el segundo; ubicados en el paraje conocido como "El Quebracho".

## Muelle Principal

### Ubicación

Km 454,5 del río Paraná.

### Infraestructura y servicios

Fue construido entre 1978/79 y habilitado en 1980.

Está permitido el amarre de buques cuya eslora no supere los 270 m., pudiendo operar simultáneamente un buque cerealero en el muelle y un buque aceitero en primera andana. Posee tres dolphins con bolardos de 80 tn., dos torres de amarre (norte y sur) con bolardos de 80 tn.

La profundidad al pie de muelle es de 8,01 m al cero local, con vientos predominantes de los sectores norte, este y sur a una velocidad aproximada a los 10 km/h. La corriente es de 6 km/h de norte a sur.

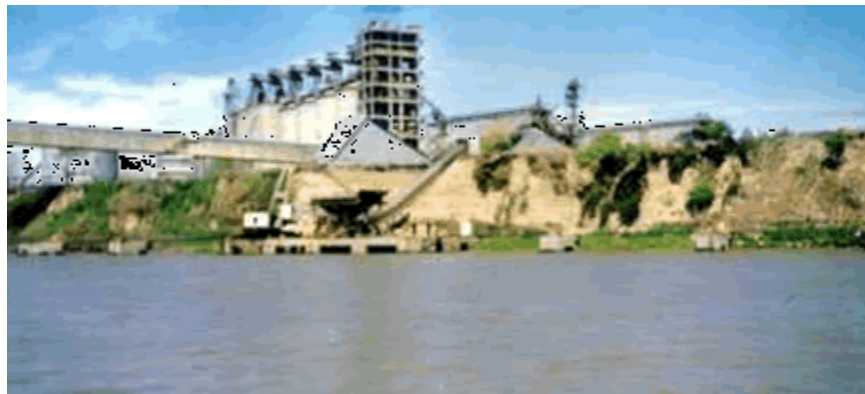
El estado de conservación es muy bueno, con un sistema de Lucha Contra Incendio compuesto por líneas de agua presurizadas de 2½ pulgadas impulsadas por dos electro bombas de 78 m<sup>3</sup>/h y 40 HP de potencia (generación propia para el caso de corte de energía externa), dos tanques de provisión de agua (uno de 50 m<sup>3</sup> y el otro de 1000 m<sup>3</sup>), con cuatro bocas de hidrantes (tres en el frente de atraque y una sobre la galería de embarque) de 2½ pulgadas. Nichos con manguera de material sintético / goma, con acoples roscados, lanza

chorro / niebla y dos llaves de ajuste, matafuegos de polvo químico tipo ABC de 5 Kg c/u y matafuegos de anhídrido carbónico de 7 Kg tipo BC.

Para la iluminación cuenta con reflectores con lámparas alógenas y artefactos con lámparas de vapor de sodio. Pasarela entre pilas iluminadas con lámparas incandescentes, balizas ubicadas en los extremos norte y sur color blanca intermitentes cada 4 segundos. Tipo de energía eléctrica autorizada 220/380 v. corriente alterna.

Es apto para la carga de cereales, subproductos y aceites oleaginosos. Capacidad de carga 2200 tn/h.

Muelle para barcas de CARGILL S.A.C.I.



Ubicación

Km 454,5 interior del muelle principal.

Infraestructura y servicios

El muelle, construido en 1997, tiene un frente de atraque de 192 m.. Posee once dolphins con sus respectivas defensas de goma, siete bolardos de 20 tn. c/u y dos bitas de amarre.

Los vientos predominantes son de los sectores norte, este y sur a una velocidad aproximada a los 10 km/h. La corriente es de 6 km/h de norte a sur.



El sistema de Lucha Contra Incendio consta de una línea de agua presurizada de 2 ½ pulgadas impulsadas por dos electro bombas de 78 m<sup>3</sup>/h y 40 HP de potencia (generación propia para el caso de corte de energía externa); la provisión se realiza a partir de dos tanques con una boca de hidrante en la zona de operación de la grúa, nicho con manguera de material sintético / goma, con acoples roscados, lanza chorro / niebla y dos llaves de ajuste, matafuegos de polvo químico clase (ABC) de 10 Kg c/u.

Para la iluminación posee reflectores con lámparas alógenas y artefactos con lámparas de vapor de sodio. Pasarela entre pilas iluminadas con lámparas incandescentes, balizas ubicadas en los extremos norte y sur color blanca, intermitentes cada 4 segundos. Tipo de energía eléctrica autorizada 220/380 v. corriente alterna.

Muelle de fertilizantes de CARGIL S.A.C.I.



Ubicación

Km 453 del río Paraná.

Infraestructura y servicios

Construido en 1998, con un estado de conservación muy bueno.

Los vientos predominantes son de los sectores norte, este y sur a una velocidad aproximada a los 10 km/h. La corriente es de 6 km/h de norte a sur.

## 7. TERMINAL 6 S.A.



PUERTO HABILITADO SEGUN LOS LINEAMIENTOS DE LA LEY N° 24.093 (ACTIVIDADES PORTUARIAS) POR DECRETO DEL PEN N° 119/97 Y CERTIFICADA POR LA PREFECTURA NAVAL ARGENTINA CON FECHA 16 DE JULIO DE 2.004.

### Dirección

- Gerente General Pablo Ferres Sayago.
- Hipólito Irigoyen y Costa del Paraná - (2202) Puerto General San Martín - Prov. de Santa Fe.
- Teléfono: 03476-438000.
- Fax: 03476-438046.
- Dirección de correo electrónico: [abeltramino@terminal6.com.ar](mailto:abeltramino@terminal6.com.ar) / [jefest6i@terminal6.com.ar](mailto:jefest6i@terminal6.com.ar) / [termina6@terminal6.com.ar](mailto:termina6@terminal6.com.ar) / [mesa@terminal6.com.ar](mailto:mesa@terminal6.com.ar)
- Página web: [www.terminal6.com.ar](http://www.terminal6.com.ar)

### Generalidades

Empresa conformada por la Sociedad Aceitera "Gral. DEHEZA S.A.", Aceitera "CHABAS S.A.", Aceitera "BUYATTI S.A.", Aceitera GUIPERA S.A.", Aceitera "TANKAI S.A." y Oleaginosa "RÍO IV S.A."

Las instalaciones portuarias de este puerto privado comercial se componen de dos atracaderos, uno para buques oceánicos y otro para barcazas fluviales (que está siendo ampliado para poder recibir buques oceánicos) vinculados a los silos de almacenaje a través de cintas transportadoras.

La principal actividad del puerto es el embarque de granos, subproductos y aceites siendo su manejo realizado mediante un programa lógico computarizado.

Terminal 6 cuenta con un laboratorio aprobado por la ex Junta Nacional de Granos.

#### Ubicación

Ubicación: Km 456 del río Paraná.

#### Infraestructura y servicios

El muelle, construido en 1998, permite el amarre de buques cuya eslora no supere los 270 m. Posee cuatro dolphins de hormigón armado, con sus respectivas bitas. Las defensas son de madera y goma sostenidas por cadenas. Pueden operar simultáneamente un buque cerealero en el muelle y un buque aceitero en primera andana.

La profundidad al pie de muelle es de 10,00 m al cero local. Los vientos predominantes son de los sectores norte, este y sur a una velocidad aproximada a los 10 km/h. y la corriente es de 6 km/h de norte a sur.

Su estado de conservación es muy bueno, con un sistema de Lucha Contra Incendio compuesto por cuatro monitores de 21/2 pulgadas.

La iluminación tiene un sistema de células fotoeléctricas, ocho reflectores que iluminan el muelle completo incluyendo las pasarelas intermedias.

Posee un muelle auxiliar de descarga de barcazas a la altura del Km 456,3 con diez dolphins en línea.

Es apto para la carga de cereales, subproductos y aceites oleaginosos. Su capacidad de carga es de 2.000 tn/hs.

## PETROLERAS Y DERIVADOS DEL COMPLEJO PORTUARIO

### 1. REFINERIA SAN LORENZO S.A. (REFISAN) MUELLES 1, 2 Y 3 (Ex Y.P.F)



#### Dirección

- Gerente de Planta Ingeniero Oscar Bastanzo.
- Ruta Provincial N° 11 Km 331 - (2200) San Lorenzo - Provincia de Santa Fe.

#### Generalidades

Este puerto comercial de uso privado es propiedad de REFISAN (refinería San Lorenzo) y se compone de tres atracaderos servidos por cañerías para permitir la carga y descarga de crudo y combustibles con origen o destino a la Refinería.

#### Ubicación

Km 446,8 del río Paraná.

#### Infraestructura y servicios

Construido entre los años 1934/35 y habilitado en 1943, mantiene hoy un estado de conservación Bueno.

La profundidad al pie de muelle es de 11,10 m al cero local. Los vientos predominantes son de los sectores norte, este y sur a una velocidad aproximada a los 10 km/h. y la corriente es de 6 km/h de norte a sur.

Es apto para la carga y descarga de petróleo y derivados pudiendo operar tres buques simultáneamente.

#### MUELLE N° 1

El muelle permite el amarre de buques de hasta 218 m de eslora. Posee dos dolphines de hormigón armado con una bita c/u y en la parte superior del muelle uno similar. Las defensas de los dolphines son de quebracho y goma.

Cuenta con un sistema de Lucha Contra Incendio con tres hidrantes conectados a un tanque de 200 lts. con espuma, en los dolphines y un monitor de cada lado; un hidrante con salida de 63 mm y con dos salidas internacionales de acople rápido (sistema estrella).

Para iluminación posee luz fotoeléctrica y balizas con encendido manual.

#### MUELLE N° 2

Permite el amarre de buques de hasta 100 m de eslora. Posee 2 dolphines de hormigón armado con una bita c/u y en tierra cinco bitas medianas.

El sistema de Lucha Contra Incendio cuenta con cuatro monitores, seis hidrantes conectados a un carro espumígeno, un polvo químico y un extintor clase ABC.

La iluminación es por medio de cuatro luces de color blanca. No posee balizamiento por ser muelle interior.

#### MUELLE N° 3

Permite el amarre de buques de hasta 218 m de eslora. Posee dos dolphines de hormigón armado con dos bitas c/u; las defensas son de quebracho y goma.

Para la Lucha contra incendio cuenta con cuatro monitores, cinco hidrantes, un extintor clase ABC y un carro de polvo químico.

Para iluminación dispone de tres balizas fotoeléctricas y cuatro luces de color blanca en la pasarela y muelle.

## 2. ESSO S.A.P.A. - MUELLE ESSO



PUERTO HABILITADO SEGÚN LOS LINEAMIENTOS DE LA LEY N° 24.093 (ACTIVIDADES PORTUARIAS) Y CERTIFICADO POR LA PREFECTURA NAVAL ARGENTINA CON FECHA 1 DE JULIO DE 2.004.

### Direcciones

#### Casa Central

- Gerente General Cavallaro Antonio.
- Carlos María Della Paolera 297/299 - (1001) Ciudad Autónoma de Buenos Aires.
- Teléfono: 4319-1400.
- Página web: [www.exxonmobil.com](http://www.exxonmobil.com)

#### Planta San Martín

- Autoridad Ricardo Olivera.

- General Moscón 3898 - (2200) Puerto San Lorenzo - Provincia de Santa Fe.
- Dirección de correo electrónico: ricardoolivera@exxonmobil.com

#### Generalidades

Se trata de un puerto privado comercial de la empresa ESSO apto para carga y descarga de combustibles. Frecuentemente este muelle es utilizado para efectuar limpieza de bodegas a buques tanque.

#### Ubicación

Km 447,3 del río Paraná.

#### Infraestructura y servicios

Construido entre los años 1942/43 y habilitado en 1943, se conserva hoy en buen estado.

El muelle permite el amarre de buques de hasta 190 m de eslora. Posee dos dolphins de hormigón armado, uno con dos bitas y el otro con una bita; dos boyas en el sector norte y dos en el sector sur con sus respectivos muertos, todas con defensas de goma.

La profundidad al pie de muelle es de 8,00 m al cero local. Los vientos predominantes son de los sectores norte, este y sur a una velocidad aproximada a los 10 km/h. y la corriente es de 6 km/h de norte a sur.

Posee un sistema Lucha Contra Incendio con aviso de incendio manual. En la mitad de la pasarela se encuentran dos líneas de mangueras de 63 mm con sus respectivas lanzas, dos monitores, un hidrante con tres salidas de 63 mm y dos hidrantes simples y extintores portátiles de polvo químico clase ABC. El muelle cuenta con dos monitores.

La iluminación cuenta con balizas a pilas que funcionan al oscurecer. El sector se encuentra iluminado con ocho reflectores de luz blanca alimentados con 220 v.

Es apto para la carga y descarga de hidrocarburos líquidos. Su capacidad de carga es de 200 m<sup>3</sup> /h y descarga 300 m<sup>3</sup>/h.

### 3. GAS LITORAL PRIVADO - YPF (GLP-YPF S.A.) - MUELLE CHACABUCO



PUERTO CERTIFICADO POR LA PREFECTURA NAVAL ARGENTINA CON FECHA 5 DE JULIO DE 2.004.

#### Direcciones

##### Casa Central

- Avenida Roque Saenz Peña 777 - (1035) Ciudad Autónoma de Buenos Aires.
- Dirección de correo electrónico: [lineaypfla@repsolypf.com](mailto:lineaypfla@repsolypf.com)
- Página web: [www.repsolypf.com](http://www.repsolypf.com)

##### Planta San Lorenzo

- Jefe de Terminal Jorge Philipps.
- Mateo Gálvez y Comercio - (2200) - Puerto de San Lorenzo - Provincia de Santa Fe.
- Teléfono: 03476-422013.

#### Ubicación

Km 447,9 del río Paraná

Infraestructura y servicios



El muelle permite el amarre de buques de hasta 170 m de eslora. Posee dos dolphines de hormigón armado con bitas, todos con defensas de goma.

La profundidad al pie de muelle es de 11,10 m al cero local. Los vientos predominantes son de los sectores norte, este y sur a una velocidad aproximada a los 10 km/h. y la corriente es de 6 km/h de norte a sur.

Estado de conservación es muy bueno, habiéndose construido entre los años 1960/61.

Cuenta con un sistema de Lucha Contra Incendio compuesto por tres bombas que se comunican a la red de incendio. En la pasarela existen cinco hidrantes, seis monitores y seis matafuegos portátiles de polvo químico clase ABC.

El sistema de iluminación permite accionar manualmente las balizas y las diez luces blancas que se encuentra en la pasarela principal. En este sector posee dos luces de color naranja.

Es apto para la carga y descarga de hidrocarburos líquidos y gaseosos.

## QUÍMICAS Y PETROQUÍMICAS DEL COMPLEJO PORTUARIO

### 1. ICI ARGENTINA. S.A.



#### Direcciones

- Gerente General de la Planta San Lorenzo Ingeniero Raúl Barelo.
  - Avenida Paseo Colón 221 - Ciudad autónoma de Buenos Aires.

- Teléfono: 4342-3982.
- Página web: [www.ici.com.ar](http://www.ici.com.ar)

## 2. PETROQUÍMICA ARGENTINA S.A. (PASA) - MUELLE P.A.S.A.



### Direcciones

- Casa Central
- Suipacha 1111 - (1368) Ciudad Autónoma de Buenos Aires.
  
- Planta San Martín
- Gerente de Planta Ingeniero Carlos Brambilla.
- Maipú 1 - (2202) Puerto General San Martín - Provincia de Santa Fe.
- Teléfono: 03476-443495.

### Generalidades

Se trata de un puerto privado comercial perteneciente a Petroquímica Argentina S.A. construido para la carga de productos químicos.

### Ubicación

Km 451,5 del río Paraná

### Infraestructura y servicios

Construido entre los años 1960/61, se encuentra hoy en un estado de conservación muy bueno.

El muelle permite el amarre de buques cuya eslora no supere los 180 m.. Posee dos dolphins de hormigón armado, con una bita en c/u, defensa de madera dura y goma con amortiguadores del mismo material; posee dos boyas de amarre con sus respectivos muertos.

La profundidad al pie de muelle es de 3,00 m al cero local. Los vientos predominantes son de los sectores norte, este y sur a una velocidad aproximada a los 10 km/h. y la corriente es de 6 km/h de norte a sur.

Cuenta con sistema de Lucha Contra Incendio compuesto de dos monitores y extintores portátiles de polvo químico seco con gabinete, mangueras y lanzas de 63 mm.

Posee una baliza en cada dolphin accionadas por baterías.

Es apto para la carga y descarga de hidrocarburos (naftas, estireno, propelentes, caucho, monómero de estireno) y carga en general. Su capacidad de carga es de 2.000 tn/h.

### 3. RESINFOR METANOL S.A. - MUELLE RESINFOR



PUERTO HABILITADO SEGÚN LOS LINEAMIENTOS DE LA LEY N° 24.093 (ACTIVIDADES PORTUARIAS) POR DECRETO DEL PEN N° 427/99 DE FECHA 29 DE ABRIL DE 1.999 Y CERTIFICADO POR LA PREFECTURA NAVAL ARGENTINA CON FECHA 22 DE NOVIEMBRE DE 2.004.

## Direcciones

### Casa Central

- Olga Cossettini 240 1° Piso - (1107) Ciudad Autónoma de Buenos Aires.
- Teléfono: 4324-7010/11/12.
- Fax: 4324-7015.
- Página web: [www.resinformetanol.com.ar](http://www.resinformetanol.com.ar) / [www.Idc.com.ar](http://www.Idc.com.ar)

### Planta General San Martín

- Gerente Industrial Domingo Mucciaroni.
- Hiólito Irigoyen S/n y Lisandro de la Torre CC N° 15 - (2202) Puerto General San Martín Provincia de Santa Fe.
- Dirección de correo electrónico: [info@resinformetanol.com.ar](mailto:info@resinformetanol.com.ar)

## Generalidades

Se trata de un puerto privado propiedad de Resinfor Metanol S.A. construido para la exportación de productos químicos (metanol y UFC). Se ubica en el paraje denominado "Bajada del Quebracho", al sur de la Terminal 6 y al norte de "Cargill".

Forma parte del grupo de empresas de Louis Dreufus y Compañía Limitada.

## Ubicación

Km 454,4 del río Paraná.

## Infraestructura y servicios

Construido entre los años 1989/90 y el muelle en el año 1991, mantiene un estado de conservación muy bueno.

El muelle permite el amarre de buques cuya eslora no supere los 240 m. Posee dos dolphins, una pila, una torre y un monopiloteo de hormigón armado con sus respectivas bitas.

La profundidad al pie de muelle es de 9,05 m al cero local. Los vientos predominantes son de los sectores norte, este y sur a una velocidad aproximada a los 10 km/h. y la corriente es de 6 km/h de norte a sur.

El sistema de Lucha Contra Incendio cuenta con cuatro monitores de 2 ½ pulgadas; frente al muelle cuenta con un tanque de espuma de 3.500 l., un monitor en tierra y un monitor en la galería de embarques, lanza autosuficiente para 2000 l. por minuto y dos mangueras de 63 mm para la alimentación de rociadores.

La iluminación general por medio diez reflectores con luces blancas, está alimentada desde la planta y además dispone de dos boyas luminosas con paneles solares.

Es apto para la carga de alcohol metílico (metanol). Capacidad de carga 250 tn/h.

## MINERAS DEL COMPLEJO PORTUARIO

### 1. MINERA ALUMBRERA LIMITADA - MUELLE "ALUMBRERA"



PUERTO HABILITADO SEGÚN LOS LINEAMIENTOS DE LA LEY N° 24.093 (ACTIVIDADES PORTUARIAS) POR DECRETO DEL PEN N° 139/98 DE FECHA 30 DE NOVIEMBRE DE 1.998.

Direcciones

Casa Central

- 4319 Distrito Hualfín - Departamento Belén - Provincia de Catamarca.
- Teléfono: 03835-485100.
- Página web: [www.alumbrera.com.ar](http://www.alumbrera.com.ar)

#### Planta San Martín

- Gerente de Operaciones Portuarias Ingeniero Anthony Bracken, Coordinador de Operaciones Portuarias Ingeniero Gabriel Farías.
- Juan Vucetich y Costa del Paraná - (2202) Puerto General San Martín - Provincia de Santa Fe.

#### Generalidades

Se trata de un puerto privado propiedad de Minera Alumbrera Limitada pero operado por Terminal 6 S.A., cuya principal actividad consiste en el embarque de concentrados de cobre y oro con destino a exportación. Las instalaciones abarcan 12 hectáreas, contiguas a las instalaciones existentes de la Terminal 6.

#### Ubicación

Km 457 del río Paraná.

#### Infraestructura y servicios

Construido en el año 1997 se mantiene con un estado de conservación muy bueno.

El muelle permite el amarre de buques cuya eslora no supere los 240 m. Posee cinco dolphines de hormigón armado con defensas metálicas y soportes flexibles. Frente de madera dura y goma, dos bitas de amarre, unidas con pasarelas metálicas y dos dolphines más fuera del frente de amarre.

La profundidad al pie de muelle es de 10,05 m al cero local. Los vientos predominantes son de los sectores norte, este y sur a una velocidad aproximada a los 10 km/h. y la corriente es de 6 km/h de norte a sur.

El sistema de Lucha Contra Incendio cuenta con dos hidrantes con dos salidas c/u y tres extintores de polvo químico seco.

La iluminación del acceso al muelle con once lámparas blancas de 150 w c/u. Se alimenta desde la planta; dispone también de dos balizas color naranja y dos boyas luminosas con paneles solares.

Es apto para la carga de mineral a granel. En la actualidad opera con concentrado de cobre y oro en bruto. Su capacidad de carga es de 1.250 tn./hs.

## OTRAS INSTALACIONES DEL COMPLEJO PORTUARIO

### 1. PUERTO LAPACHO S.A.

Esta terminal ubicada en el paraje Lapacho que le da el nombre al puerto, se encuentra en el Km 449,3 del Río Paraná. En realidad se trata de un pontón trasbordador "Delila" que está amarrado entre dos dolfinos y permite descargar granos y subproductos.

En la práctica sólo puede trabajar una barcaza por vez y no tiene facilidades para la descarga de aceites.

Últimamente no se registran operaciones de descarga y el puerto se encuentra inactivo.

### 2. IMPERIAL CHEMICAL INDUSTRIES / MUELLE ESSO



## Generalidades

ICI es uno de los más importantes conglomerados de empresas químicas del mundo. Una de las principales divisiones ICI Paints, líder mundial en pinturas, incorporó ALBA, Tintas CORAL y Pinturas INCA. Estas empresas líderes en Argentina, Brasil y Uruguay que tienen una insuperable imagen de marca en sus respectivos mercados, le permitieron a ICI Paints reforzar su posición de primacía en la industria mundial del sector

## Ubicación

Km 443 del río Paraná

## Infraestructura y servicios

Construido entre los años 1958/59 mantiene hoy un buen estado de conservación.

El muelle permite el amarre de buques de hasta 180 m de eslora. Posee dos dolphins con sus respectivas bitas, dos boyas y dos defensas de goma. En la actualidad es utilizado por las empresas Vicentín y Pecomagra, para la carga de aceites vegetales.

La profundidad al pie de muelle es de 8,00 m al cero local. Los vientos predominantes son de los sectores norte, este y sur a una velocidad aproximada a los 10 km/h. y la corriente es de 6 km/h de norte a sur.

El sistema de Lucha Contra Incendio en la entrada de la pasarela principal posee extintor clase ABC, un hidrante con dos salidas de 63 mm, un hidrante con generador de espuma con sus respectivas mangueras y dos tanques de 200 lts. c/u con espuma; en el medio de la pasarela dos extintores ABC, un monitor manual y una línea de incendio de 63 mm; el sector de muelles cuenta con dos hidrantes con salida de 63 mm.

La iluminación cuenta con luces fotoeléctricas y moto generadores, disponiendo de balizamiento fotoeléctrico y manual en cada dolphin.



Es apto para la carga y descarga de combustibles, ácidos, sulfuro, insecticidas, etc. Su capacidad de carga es de 1.000 tn/h.

### 3. CELULOSA ARGENTINA / MUELLE CELULOSA

#### Generalidades

Esta firma se dedica al procesamiento de papel, pasta celulósica, cloro, soda cáustica, etc.

Se encuentra inoperable desde el año 1981.

#### Ubicación

Km 436 margen derecha del río Paraná.

### 4. SULFACID / MUELLE SULFACID



#### Generalidades

La firma produce ácido sulfúrico, cinc electrolítico, etc.

Está inoperable desde el año 1980.

#### Ubicación

Km 440 margen derecha del río Paraná

### 5. PECOM AGRA S.A.

#### Direcciones

#### Casa Central

- L. N. Alem 1110 - 6° Piso - (1001) Ciudad Autónoma de Buenos Aires.
- Teléfono: 4311-0132/0791/1118/2059.

#### Planta San Lorenzo

- Binielle 398 - (2200) San Lorenzo - Provincia de Santa Fe.
- Teléfono: 03476-426205.
- Fax: 03476-424935.

#### Generalidades

Pecom Agra se integra con las empresas Pérez Compañc y Conagra. Esta es una unidad de campaña muy cerca de la vía acuática, en el Km 441,5 que está conectada con el muelle de Vicentin S.A. mediante una cinta subterránea de 1000 t/h. Por consiguiente no tiene muelle pero forma parte del complejo portuario. El embarque se hace a través de Vicentin.

#### Infraestructura y servicios

Tiene una capacidad de almacenaje de 50.000 t. y otra de 120.000t. cada una usadas como depósito para la planta de aceite. Cuenta con dos volcadores hidráulicos para recibir camiones con una capacidad de 350 t/h. y una playa para 300 camiones completos con un acceso vial directo a Avda. San Martín arteria coincidente con la ruta Nacional 11. No existe conexión ferroviaria pero se está trabajando para contar con un desvío férreo. Amplió la capacidad de sus instalaciones para producir unas 300 toneladas diarias de aceite.